

Herzliche Einladung zum 5. Orientierungsritt mit Kindertrails in Lippach

Datum: So 06.10.2019

Uhrzeit: ab 9 Uhr

Ort: Reitanlage Lippach

Startgebühren:

- 10 € Kindertrail
- 10 € Jugendtrail
- 20 € Orientierungsritt

**fürs leibliche Wohl...
leckeres vom Grill
Kaffee und Kuchen
Getränke**

Anmeldung und Ansprechpartner

(auch per Whatsapp)

Tel. 0173/8055324 Mirjam Joseph

Tel. 0179/9144811 Monika Sertic

Email: Orientierungsritt@web.de

Anmeldung ist nur mit vorheriger Überweisung der Startgebühren gültig

IBAN: DE23 6145 0050 0805 5217 15

Anmeldeschluss ist der 30.09.2018

Orientierungsritt ab 9 Uhr

Auf einer Strecke von ca. 15-20 km gilt es Stationen zu finden und anzureiten bei denen Aufgaben mit und ohne Pferd bewältigt werden müssen.

Achtung: Jedes Team muss ein Handy mit Fotofunktion mit sich führen, da einige Stationen nicht besetzt sind und am Ende der Fotobeweis gewertet wird.

Am Schluß erwartet euch noch ein Trail in der Halle, der in die Wertung mit einfließt.

Gestartet wird immer als Paar! (wer keinen Partner hat, darf sich gerne melden wir führen einzelne Reiter gerne zusammen)

Verpflegung gibt es auf Station und ist im Preis inbegriffen!

9.30 Uhr Jugendtrail bis 17 Jahre

Auf dem Parcours müssen Aufgaben von und mit dem Pony/Pferd erledigt werden und Trail-Hindernisse wie zb. das Flat-terband gemeistert werden.

Geführtes Reiten ist gegen Punktabzug möglich.

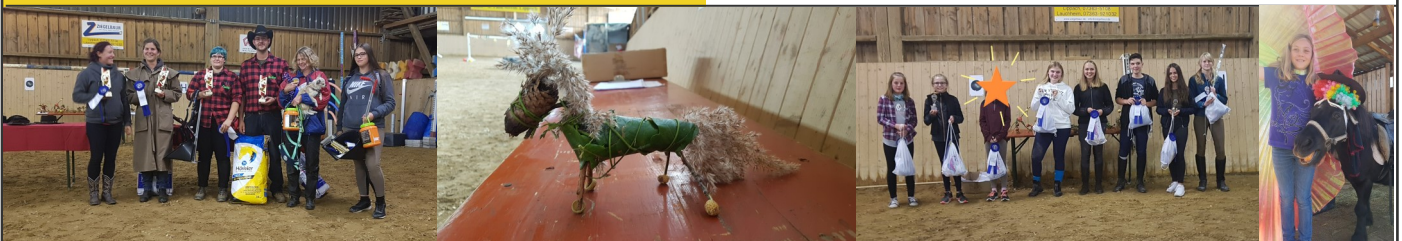
11.30 Uhr Kindertrail bis 10 Jahre

Kleiner Parcours mit verschiedenen Aufgaben und einfachen Trail-Hindernissen, sowie kleine Theorie-Fragen rund ums Thema Pferd.

Die Kinder dürfen alleine reiten oder von einer Person geführt werden. Geführtes Reiten gibt Punktabzug.

18.30 Uhr Siegerehrung

Die Siegerehrung des Orientierungsrittes findet um 18.30 Uhr statt. Die Siegerehrung des Jugendtrail und Kindertrail findet jeweils im Anschluss statt, so dass es möglich ist nach dem Jugendtrail noch ins Gelände zum Orientierungsritt zu



Teilnahmebedingungen

Veranstalter:

Pferdehof Leofant

Mirjam Joseph

Berg 3—73463 Westhausen

mit Unterstützung von

Freizeitreiter Berg Monika Sertic

und dem Reitverein Lippach

Starten dürfen ausschließlich gesunde Pferde, die frei von ansteckenden Krankheiten sind.

Alle Pferden müssen wenigstens 4 Jahre alt sein und älter.

Jeder Teilnehmer muss eine gültige Haftpflichtversicherung für sich und sein Pferde besitzen. Kinder und Jugendliche unter 18 Jahren dürfen nur mit schriftlicher Einverständniserklärung eines Erziehungsberechtigten starten und eine splittersichere Reitkappe tragen.

Die Teilnahme erfolgt auf eigene Gefahr und ist bei allen Prüfungen und Aufgaben freiwillig.

Es sind alle Reitweisen und Zäumungen erlaubt sofern der Teilnehmer für seine Reitweise einen gültige Versicherungsschutz besitzt.

Der Veranstalter haftet für keinerlei Schäden die an Pferd, Ausrüstung und Reiter entstanden sind.

Startgebühren werden bei Nichterscheinen nicht zurück erstattet

Die Rechte der Fotos die an der Veranstaltung gemacht werden bleiben beim Veranstalter und dienen zu Werbezwecken und zur Veröffentlichung in Medien.

Mit Ihrer Anmeldung stimmen Sie den Teilnahmebedingungen zu.